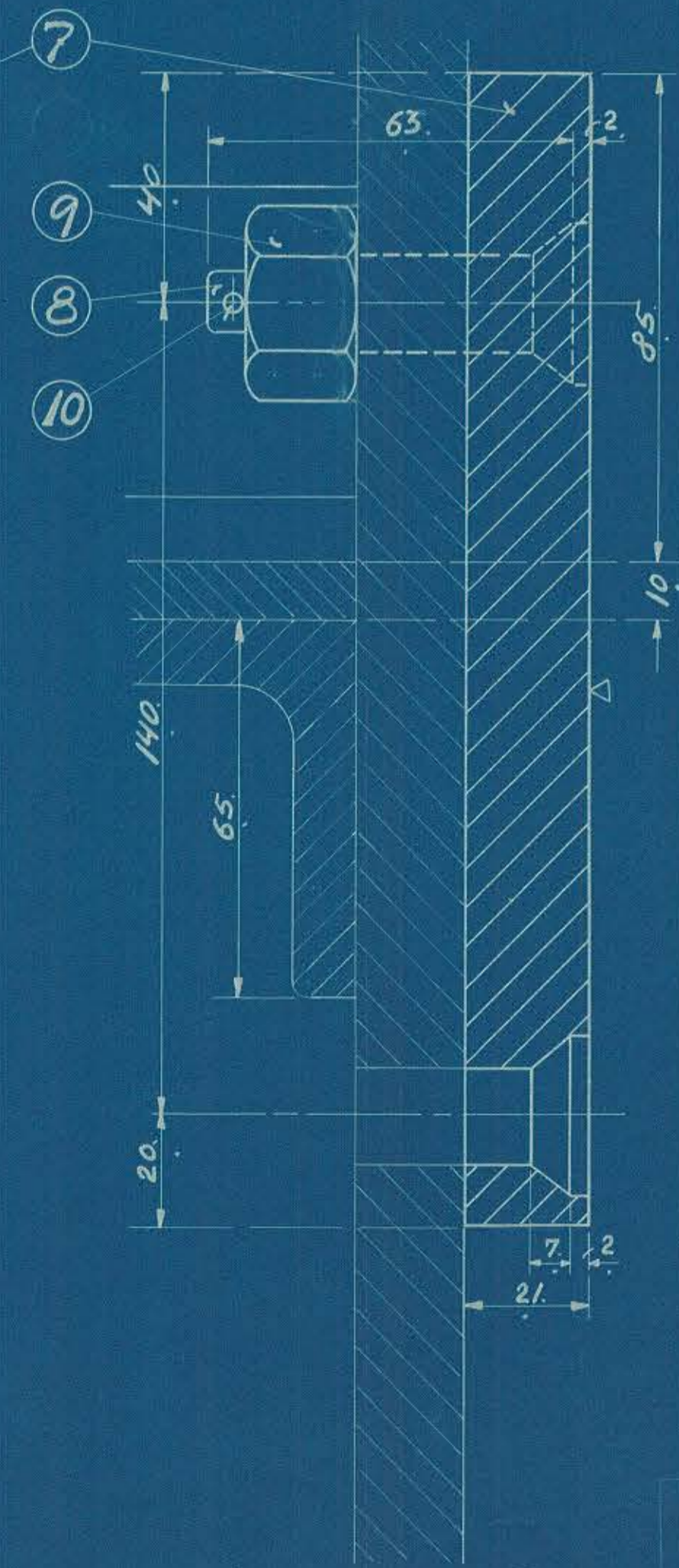
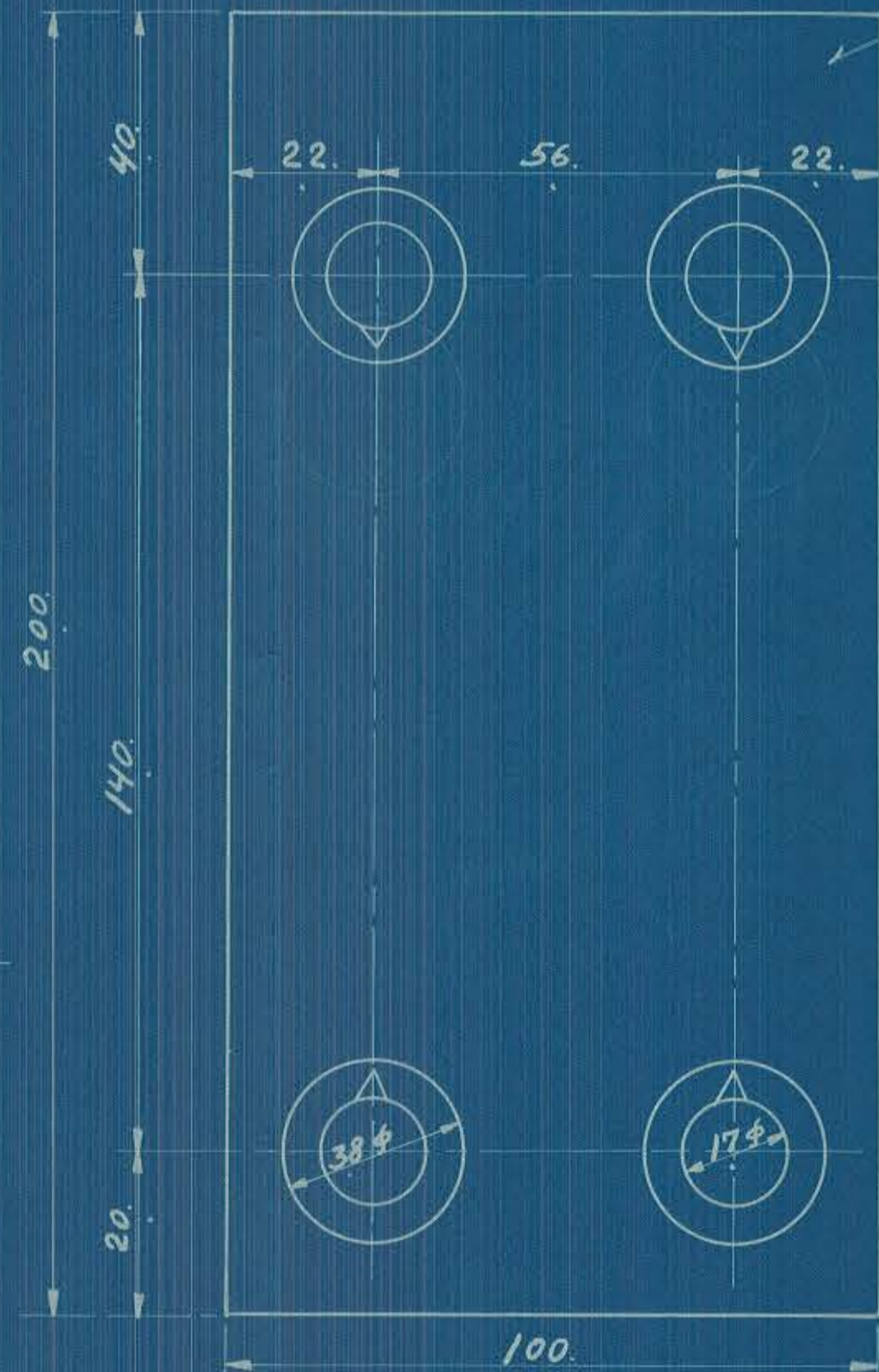
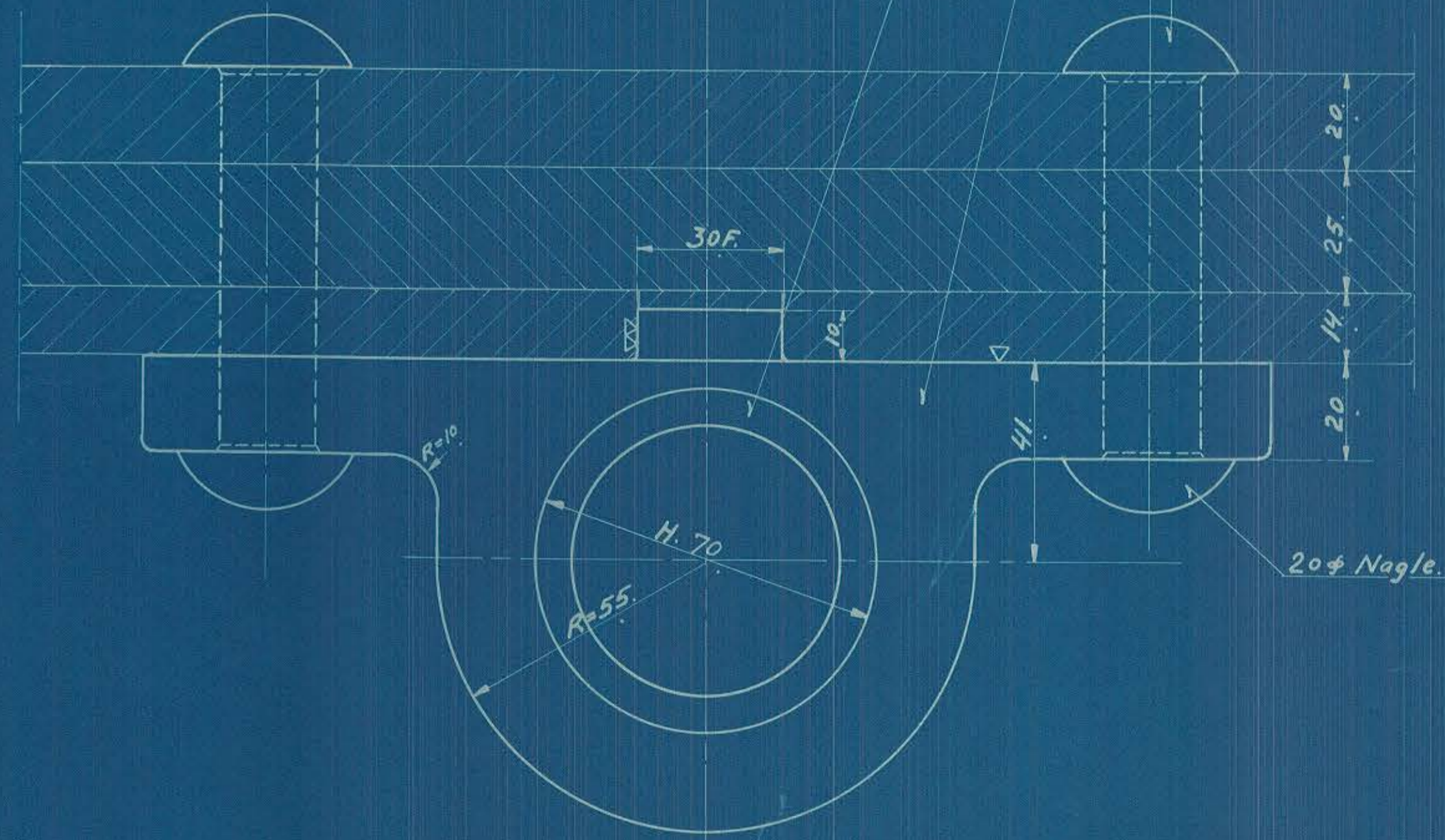


2 1 3



№	Mængde	Beskrivelse	Material	Best.
1	4	Styr.	Staal slæb. 115L 13.81	
2	4	Bøsning 55/70 φ x 75. Se Tegn 128L-29.948	Stk. 55200	Mrk. 6
3	8	Nagle. 20 φ x 115	Nittej	Best.
4	4	Anslag.	Flussj 3 100x100x12x50	
5	4	Ribbetil Paasvejsning.	—	Affald
6	8	Nagle 20 φ x 62	Nittej	Best.
7	4	Føring.	Flussj 100x25x850	
8	16	Bolt 5/16 x 63. Se Tegn 128L-29.948	Stk. 55205	Mrk. 2
9	16	Møtrik 5/8"	Flussj	Best.
10	16	Split. 4 φ x 30	—	—

A/S FRICHS AARHUS

Styr til Bærefjeder og Radialaksel
Diesel-el. 375 HK. Motorloko.

UDRIST AF	J. Z.	1:1	128L-13.81
PROJEKTERET AF	H. Hall		
VEJLEDNING AF	E. Paulsen		
ÅR	1933		